

Результаты ВПР по окружающему миру в 4 классах ОУ Московского района Санкт-Петербурга (22-26.04.2019)

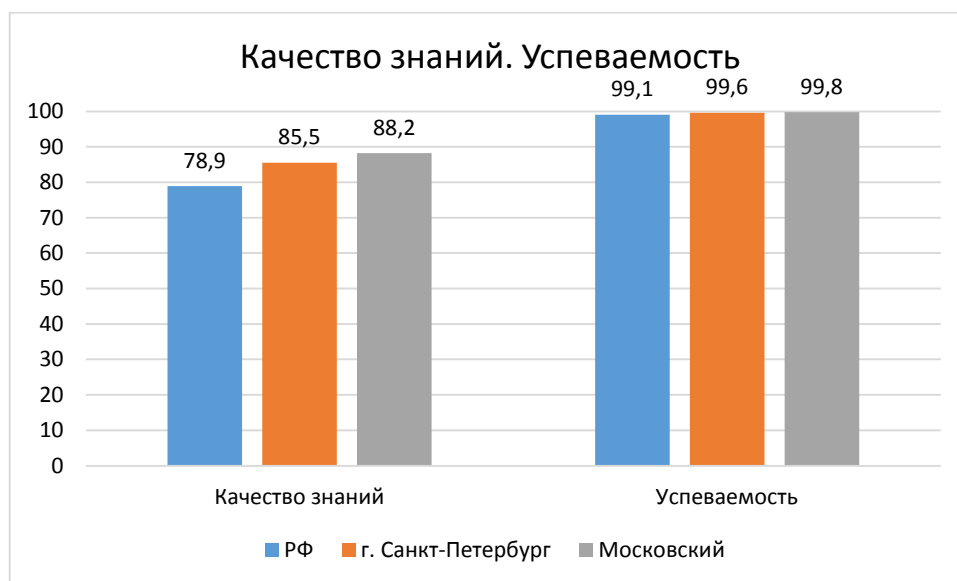
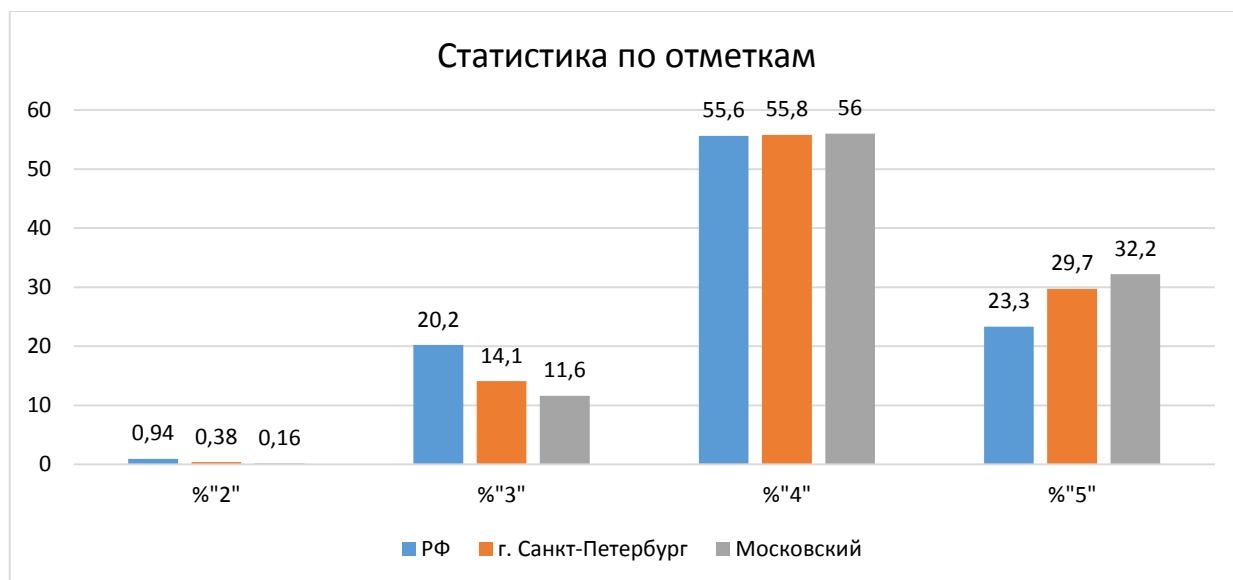
Оглавление

Результаты ВПР по окружающему миру в 4 классах ОУ Московского района Санкт-Петербурга (22-26.04.2019)	1
Статистика по отметкам (%)	2
Распределение первичных баллов	5
Выполнения заданий	6
Достижение требований ФГОС НОО	9

Во всероссийской проверочной работе по окружающему миру для 4 классов приняли участие 35 ОУ района, всего 2334 учащихся.

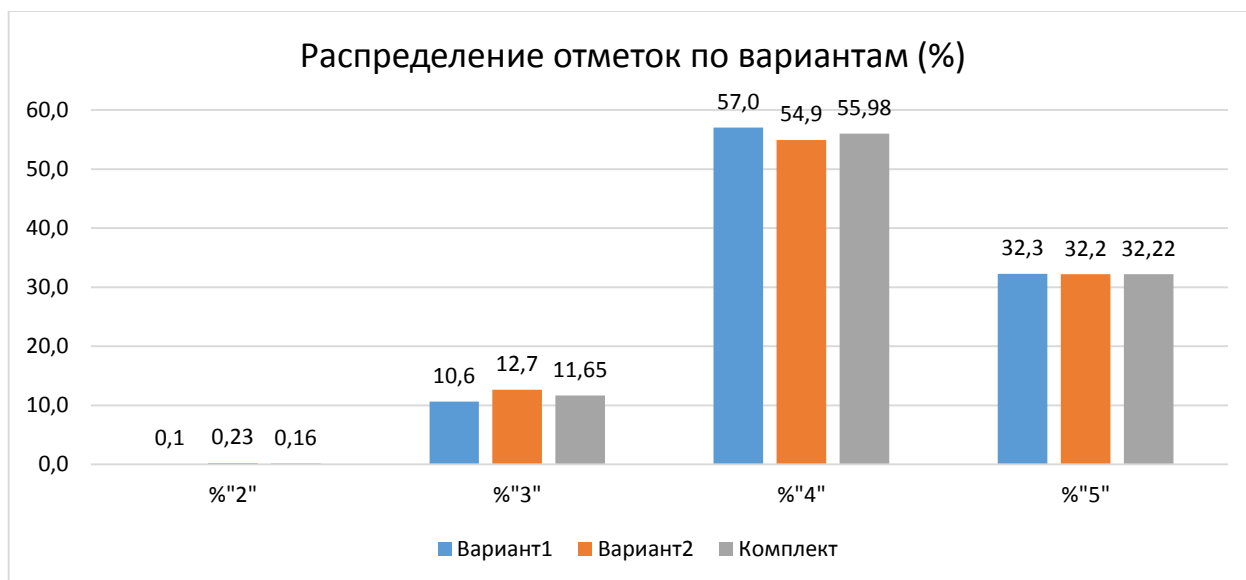
Статистика по отметкам (%)

<i>№ п/п</i>	<i>Наименование ОУ</i>	<i>Кол-во уч-ков</i>	<i>«2»</i>	<i>«3»</i>	<i>«4»</i>	<i>«5»</i>	<i>Кач-во знаний</i>	<i>Успеваемость</i>
1.	ГБОУ СОШ №1	68	0	17,6	55,9	26,5	82,4	100
2.	ГБОУ школа № 351	81	0	19,8	45,6	34,6	80,2	100
3.	ГБОУ СОШ №353	13	0	15,4	38,4	46,2	84,6	100
4.	ГБОУ СОШ №354	58	0	22,4	50	27,6	77,6	100
5.	ГБОУ СОШ №355	63	3,2	20,6	47,6	28,6	76,2	96,8
6.	ГБОУ СОШ № 356	86	0	5,8	46,5	47,7	94,2	100
7.	ГБОУ СОШ №358	127	0	5,5	59,8	34,6	94,4	99,9
8.	ГБОУ СОШ №362	107	0	15,9	48,6	35,5	84,1	100
9.	ГБОУ лицей №366	60	0	0	38,3	61,7	100	100
10.	ГБОУ СОШ № 371	83	0	7,2	60,2	32,5	92,7	99,9
11.	ГБОУ школа №372	59	0	3,4	72,9	23,7	96,6	100
12.	ГБОУ лицей №373	86	0	7	66,3	26,7	93	100
13.	ГБОУ СОШ №376	126	0	12,7	58,7	28,6	87,3	100
14.	ГБОУ школа №484	75	0	18,7	70,6	10,7	81,3	100
15.	ГБОУ СОШ №485	50	0	8	64	28	92	100
16.	ГБОУ СОШ №489	121	0	9,9	53,7	36,4	90,1	100
17.	ГБОУ СОШ №495	53	0	15,1	60,4	24,5	84,9	100
18.	ГБОУ СОШ №496	60	0	18,3	60	21,7	81,7	100
19.	ГБОУ СОШ №507	123	0	11,4	60,1	28,5	88,6	100
20.	ГБОУ СОШ №508	89	0	14,6	60,7	24,7	85,4	100
21.	ГБОУ СОШ № 510	53	0	0	56,6	43,4	100	100
22.	ГБОУ СОШ №519	91	0	18,7	59,3	22	81,3	100
23.	ГБОУ гимназия № 524	128	0	6,2	57	36,7	93,7	99,9
24.	ГБОУ СОШ №525	63	0	9,5	66,7	23,8	90,5	100
25.	ГБОУ гимназия №526	100	0	1	41	58	99	100
26.	ГБОУ СОШ №536	70	1,4	21,4	55,7	21,4	77,1	98,5
27.	ГБОУ СОШ №537	80	0	12,5	46,2	41,2	87,4	99,9
28.	ГБОУ СОШ №543	46	0	26,1	47,8	26,1	73,9	100
29.	ГБОУ СОШ №544	127	0,79	12,6	55,1	31,5	86,6	99,2
30.	ГБОУ СОШ №594	46	0	13	52,2	34,8	87	100
31.	ГБОУ СОШ № 643	76	0	11,8	73,7	14,5	88,2	100
32.	ГБОУ СОШ № 684	47	0	14,9	57,4	27,7	85,1	100
33.	НОУ "Студиум"	5	0	20	40	40	80	100
34.	ЧОУ СОШ "Гимназия "Северная Венеция"	3	0	0	33,3	66,7	100	100
35.	ГБОУ прогимназия № 698	41	0	2,4	48,8	48,8	97,6	100
36.	ЧОУ "Свято-Владимирская школа	12	0	0	33,3	66,7	100	100
	Московский	2576	0,16	11,6	56	32,2	88,2	99,8
	г. Санкт-Петербург	44296	0,38	14,1	55,8	29,7	85,5	99,6
	Россия	1538335	0,94	20,2	55,6	23,3	78,9	99,1



Распределение отметок по вариантам

<i>Вариант/Отметки</i>	«2»	«3»	«4»	«5»	<i>Кол-во уч.</i>
Вариант1	1	138	739	418	1296
Вариант2	3	162	703	412	1280
Комплект	4	300	1442	830	2576



Соответствие отметок за выполненную работу и отметок по журналу

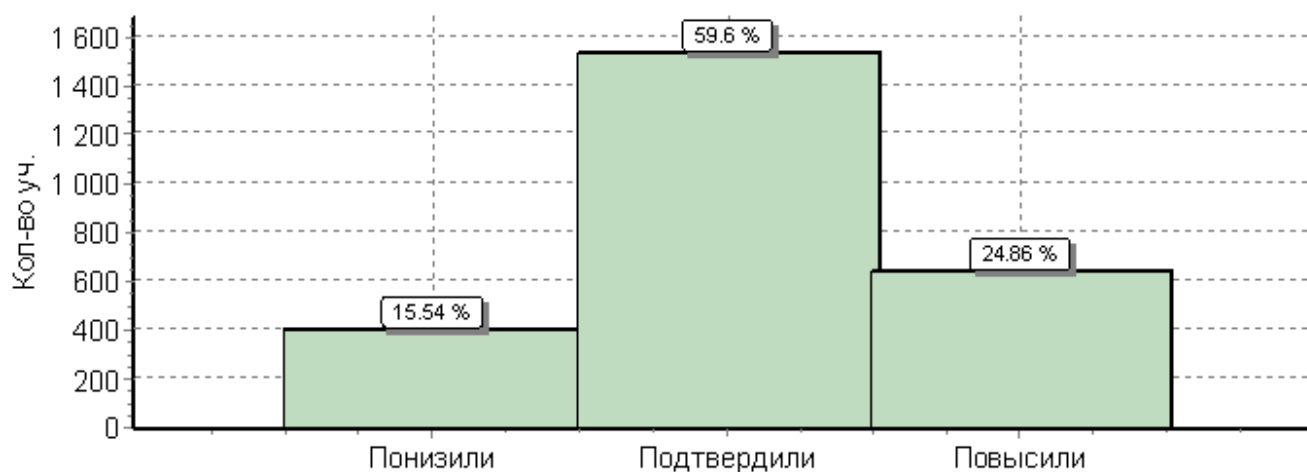
<i>Показатель</i>	<i>Кол-во уч.</i>	<i>%</i>
Понизили (Отм*.< Отм.по журналу)	400	16
Подтвердили(Отм.=Отм.по журналу)	1534	60
Повысили (Отм.> Отм.по журналу)	640	25
Всего*:	2574	100

Приведены данные только по тем участникам, для которых введены отметки за предыдущую четверть/триместр

* "Отм." - отметка за выполненную работу

"Отм.по журналу" - отметка участника за предыдущую четверть/триместр

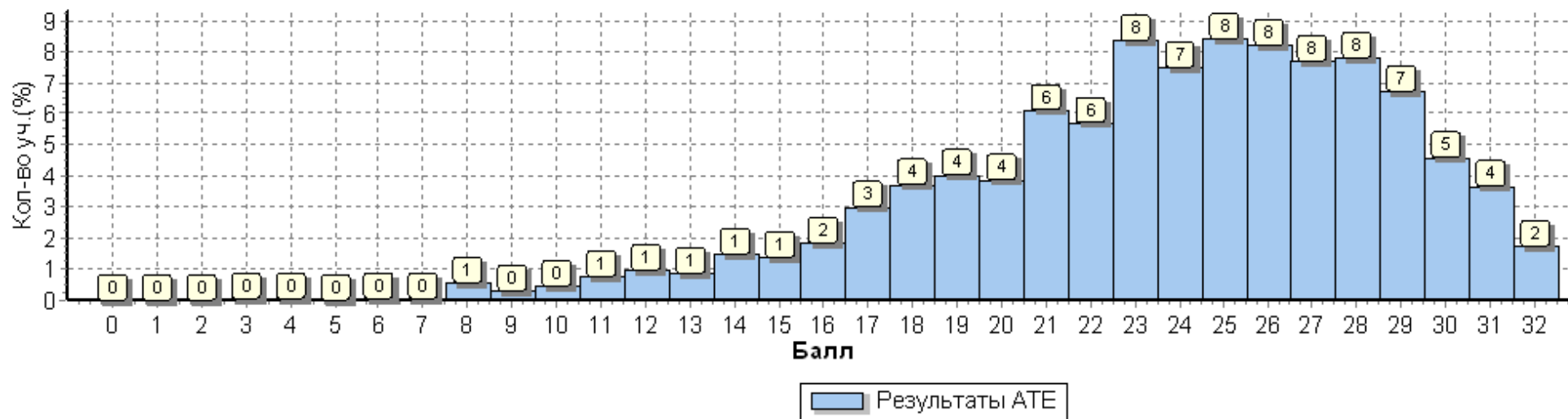
Гистограмма соответствия отметок за выполненную работу и отметок по журналу



Распределение первичных баллов

Максимальный первичный балл: 32

Общая гистограмма первичных баллов



Распределение первичных баллов по вариантам

Вариант/баллы	3	4	6	7	8	9	10	11	12	13	14	15	16	17	18	19	20	21	22	23	24	25	26	27	28	29	30	31	32	Кол-во уч.
Вариант1	1				2	3	8	9	14	13	20	17	23	29	48	50	43	100	71	113	94	113	107	94	105	77	67	53	22	1296
Вариант2		1	1	1	13	5	4	10	11	10	18	19	24	48	48	54	57	58	76	102	99	104	105	104	96	96	51	42	23	1280
Комплект	1	1	1	1	15	8	12	19	25	23	38	36	47	77	96	104	100	158	147	215	193	217	212	198	201	173	118	95	45	2576

Таблица перевода баллов в отметки по пятибалльной шкале

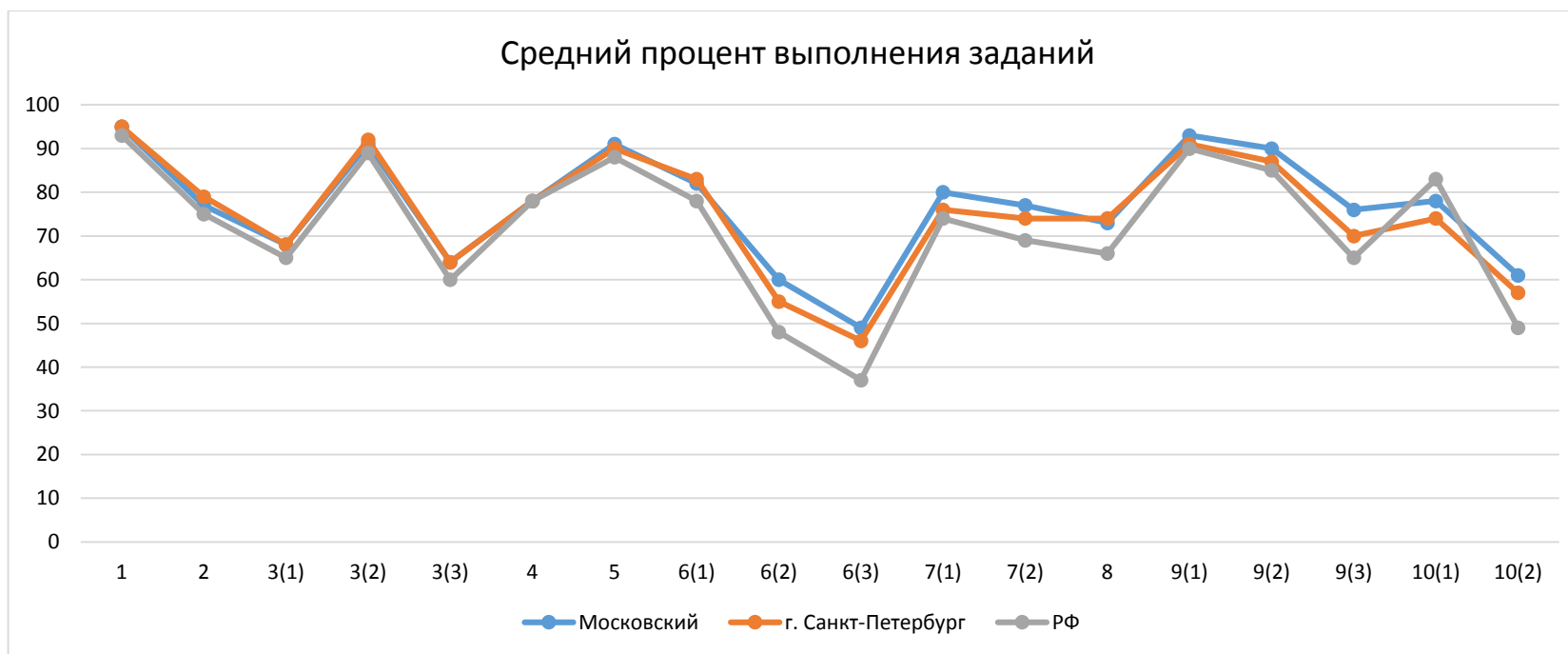
Отметка по пятибалльной шкале	«2»	«3»	«4»	«5»
Первичные баллы	0–7	8–17	18–26	27–32

Выполнения заданий

Средний процент выполнения заданий по ОУ в % от числа участников

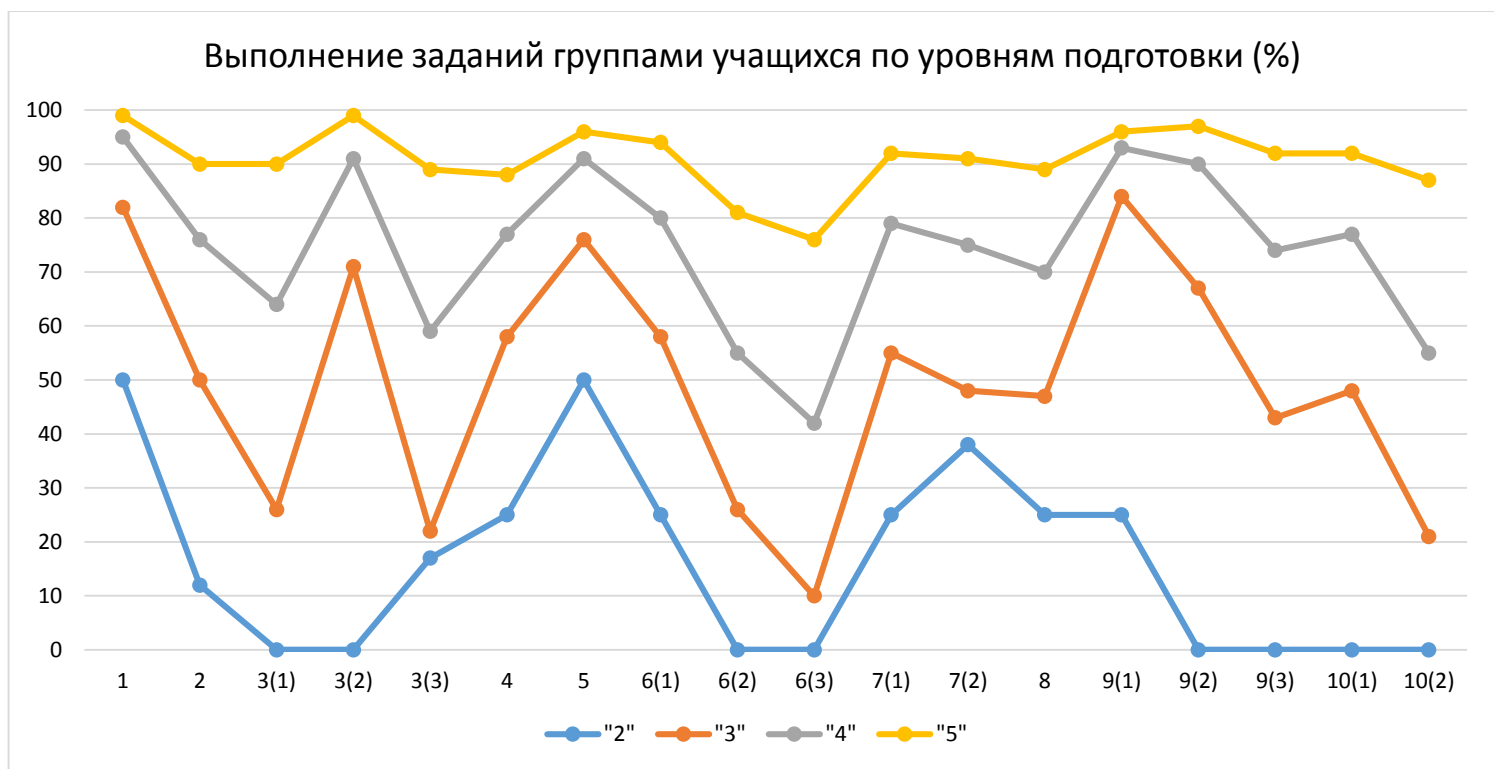
Наименование ОУ	Кол-во	1	2	3(1)	3(2)	3(3)	4	5	6(1)	6(2)	6(3)	7(1)	7(2)	8	9(1)	9(2)	9(3)	10(1)	10(2)
		2	2	2	1	3	1	2	1	1	2	1	2	3	1	1	1	2	4
ГБОУ СОШ №1	68	95	75	42	93	56	82	93	78	44	49	74	79	83	88	74	82	81	52
ГБОУ школа № 351	81	88	68	64	91	72	85	95	84	54	43	88	54	74	94	93	84	74	64
ГБОУ СОШ №353	13	100	96	69	100	77	85	100	77	69	50	100	77	59	100	69	54	81	56
ГБОУ СОШ №354	58	91	73	62	93	61	72	79	79	55	41	71	72	78	100	93	72	74	56
ГБОУ СОШ №355	63	96	71	65	90	65	81	87	65	40	50	89	73	60	94	78	57	81	50
ГБОУ СОШ № 356	86	92	85	76	95	83	81	92	84	65	53	72	92	71	92	93	72	76	72
ГБОУ СОШ №358	127	98	82	73	85	71	89	91	90	36	26	94	79	78	99	84	90	81	58
ГБОУ СОШ №362	107	94	76	81	93	76	66	83	93	54	40	92	76	74	92	89	80	72	56
ГБОУ лицей №366	60	99	86	90	100	89	80	100	95	80	79	83	82	91	92	100	73	85	72
ГБОУ СОШ № 371	83	97	76	66	99	62	85	96	86	37	41	87	78	84	89	90	77	82	59
ГБОУ школа №372	59	97	69	77	98	66	87	98	66	71	40	97	88	71	98	88	78	80	59
ГБОУ лицей №373	86	99	88	70	91	58	81	98	86	63	49	83	81	57	94	97	79	88	64
ГБОУ СОШ №376	126	90	70	73	83	60	83	84	82	74	56	74	78	78	87	88	76	79	69
ГБОУ школа №484	75	92	67	54	88	67	62	88	81	45	24	84	63	68	93	87	72	69	41
ГБОУ СОШ №485	50	94	84	80	96	63	86	94	70	80	48	94	70	71	92	96	64	69	60
ГБОУ СОШ №489	121	94	83	60	86	68	69	94	89	55	57	70	73	84	95	93	82	86	65
ГБОУ СОШ №495	53	95	77	53	94	48	87	98	70	87	59	79	85	74	85	85	91	61	42
ГБОУ СОШ №496	60	96	64	61	88	58	78	88	88	47	37	87	72	67	78	80	55	87	51
ГБОУ СОШ №507	123	95	72	80	98	58	89	98	72	54	52	63	65	64	98	93	78	75	64
ГБОУ СОШ №508	89	99	70	70	92	63	66	99	69	70	42	78	90	70	96	88	65	71	53
ГБОУ СОШ № 510	53	94	87	58	94	70	82	94	83	75	48	94	82	87	100	98	70	98	73
ГБОУ СОШ №519	91	92	76	58	75	52	76	81	91	52	51	78	65	68	87	79	77	81	64
ГБОУ гимназия № 524	128	96	87	73	96	72	68	74	89	65	64	84	95	63	93	96	86	76	66
ГБОУ СОШ №525	63	97	78	60	90	62	79	84	81	48	40	97	67	65	98	97	79	87	58
ГБОУ гимназия №526	100	100	89	78	99	58	74	96	91	87	68	94	84	79	91	100	95	82	82
ГБОУ СОШ №536	70	87	68	54	80	44	77	84	80	46	45	76	65	73	91	89	61	84	59
ГБОУ СОШ №537	80	95	80	71	82	65	78	91	72	74	59	60	78	71	92	91	89	87	71
ГБОУ СОШ №543	46	93	79	60	91	53	86	72	76	70	35	74	75	75	96	76	78	67	44

Наименование ОУ	Кол-во	1	2	3(1)	3(2)	3(3)	4	5	6(1)	6(2)	6(3)	7(1)	7(2)	8	9(1)	9(2)	9(3)	10(1)	10(2)
		2	2	2	1	3	1	2	1	1	2	1	2	3	1	1	1	2	4
ГБОУ СОШ №544	127	96	79	59	92	57	72	92	80	64	57	63	80	76	91	92	76	68	66
ГБОУ СОШ №594	46	89	87	67	91	72	92	100	96	50	46	85	85	61	98	87	74	77	57
ГБОУ СОШ № 643	76	93	74	51	89	67	86	96	70	75	53	62	66	75	92	91	42	80	43
ГБОУ СОШ № 684	47	99	64	82	94	60	85	94	70	60	46	66	70	77	89	89	55	57	59
НОУ "Студиум"	5	90	80	70	100	93	80	100	100	80	50	80	90	53	100	100	80	100	55
ЧОУ СОШ "Гимназия "Северная Венеция"	3	67	83	33	67	78	100	100	67	100	0	100	100	100	100	100	100	100	50
ГБОУ прогимназия № 698	41	96	82	89	95	64	62	100	100	27	65	98	82	89	76	85	83	91	93
ЧОУ "Свято-Владимирская школа	12	100	75	67	100	78	92	100	100	92	83	100	96	83	100	100	75	83	79
Московский	2576	95	77	68	91	64	78	91	82	60	49	80	77	73	93	90	76	78	61
г. Санкт-Петербург	44296	95	79	68	92	64	78	90	83	55	46	76	74	74	91	87	70	74	57
РФ	1538335	93	75	65	89	60	78	88	78	48	37	74	69	66	90	85	65	83	49



Выполнение заданий группами учащихся по уровню подготовки

Наименование ОУ	Кол-во	1	2	3(1)	3(2)	3(3)	4	5	6(1)	6(2)	6(3)	7(1)	7(2)	8	9(1)	9(2)	9(3)	10(1)	10(2)
		2	2	2	1	3	1	2	1	1	2	1	2	3	1	1	1	2	4
Ср.% вып. уч. гр.баллов 2	4	50	12	0	0	17	25	50	25	0	0	25	38	25	25	0	0	0	0
Ср.% вып. уч. гр.баллов 3	300	82	50	26	71	22	58	76	58	26	10	55	48	47	84	67	43	48	21
Ср.% вып. уч. гр.баллов 4	1442	95	76	64	91	59	77	91	80	55	42	79	75	70	93	90	74	77	55
Ср.% вып. уч. гр.баллов 5	830	99	90	90	99	89	88	96	94	81	76	92	91	89	96	97	92	92	87



Достижение требований ФГОС НОО

№	Проверяемый элемент содержания/ требования к уровню подготовки выпускников	Макс балл	Средний % выполнения ¹		
			Район	СПб	По России
			2576 уч.	44296 уч.	1538335 уч.
1	Овладение начальными сведениями о сущности и особенностях объектов, процессов и явлений действительности (природных, социальных, культурных, технических и др.); использование различных способов анализа, передачи информации в соответствии с познавательными задачами; в том числе умение анализировать изображения. Узнавать изученные объекты и явления живой и неживой природы; использовать знаково-символические средства для решения задач.	2	95	95	93
2	Использование различных способов анализа, организации, передачи и интерпретации информации в соответствии с познавательными задачами; освоение доступных способов изучения природы. Использовать знаково-символические средства для решения задач; понимать информацию, представленную разными способами: словесно, в виде таблицы, схемы.	2	77	79	75
3(1)	Овладение начальными сведениями о сущности и особенностях объектов, процессов и явлений действительности (природных, социальных, культурных, технических и др.);	2	68	68	65
3(2)	овладение логическими действиями анализа, синтеза, обобщения, классификации по родовидовым признакам. Использовать готовые модели (глобус, карту, план)	1	91	92	89
3(3)	для объяснения явлений или описания свойств объектов; обнаруживать простейшие взаимосвязи между живой и неживой природой, взаимосвязи в живой природе.	3	64	64	60
4	Освоение элементарных норм здоровьесберегающего поведения в природной и социальной среде. Понимать необходимость здорового образа жизни, соблюдения правил безопасного поведения; использовать знания о строении и функционировании организма человека для сохранения и укрепления своего здоровья.	1	78	78	78
5	Овладение начальными сведениями о сущности и особенностях объектов, процессов и явлений действительности; умение анализировать изображения. узнавать изученные объекты и явления живой и неживой природы; использовать знаково-символические средства, в том числе модели, для решения задач.	2	91	90	88
6(1)	Освоение доступных способов изучения природы (наблюдение, измерение, опыт); овладение логическими действиями сравнения, анализа, синтеза, установления аналогий и причинно- следственных связей, построения рассуждений; осознанно строить речевое высказывание	1	82	83	78
6(2)	в соответствии с задачами коммуникации. Вычленять содержащиеся в тексте основные события; сравнивать между собой объекты, описанные в тексте, выделяя 2-3 существенных признака;	1	60	55	48
6(3)	проводить несложные наблюдения в окружающей среде и ставить опыты, используя простейшее лабораторное оборудование; <i>создавать и преобразовывать модели и схемы для решения задач.</i>	2	49	46	37
7(1)	Освоение элементарных правил нравственного поведения в мире природы и людей; использование знаково-символических средств представления информации для создания моделей изучаемых объектов и процессов; осознанно строить речевое высказывание в соответствии с задачами коммуникации.	1	80	76	74
7(2)	Использовать знаково-символические средства, в том числе модели, для решения задач/ <i>выполнять правила безопасного поведения в доме, на улице, природной среде</i>	2	77	74	69
8	Овладение начальными сведениями о сущности и особенностях объектов, процессов и явлений действительности (социальных); осознанно строить речевое высказывание в соответствии с задачами коммуникации. Оценивать характер взаимоотношений людей в различных социальных группах.	3	73	74	66
9(1)	Сформированность уважительного отношения к России, своей семье, культуре нашей страны, её современной жизни; готовность излагать свое мнение и аргументировать свою точку зрения; осознанно строить речевое высказывание в соответствии с задачами коммуникации.	1	93	91	90
9(2)	[Будут сформированы] основы гражданской идентичности, своей этнической принадлежности в форме осознания «Я» как члена семьи, представителя народа, гражданина России;	1	90	87	85
9(3)	<i>осознавать свою неразрывную связь с окружающими социальными группами.</i>	1	76	70	65
10(1)	Сформированность уважительного отношения к родному краю; осознанно строить речевое высказывание в соответствии с задачами коммуникации.	2	78	74	83
10(2)	[Будут сформированы] основы гражданской идентичности, своей этнической принадлежности в форме осознания «Я» как члена семьи, представителя народа, гражданина России; описывать достопримечательности столицы и родного края.	4	61	57	49

¹Вычисляется как отношение (в %) суммы всех набранных баллов за задание всеми участниками к произведению количества участников на максимальный балл за задание

Достижение планируемых результатов ФГОС НОО (%)

